

# BERNINA<sup>+</sup>

800DL  
BERNINA<sup>+</sup>



## CARATTERISTICHE

← **Copertura per crochet cieco:**  
Per lavorare a 2 fili.



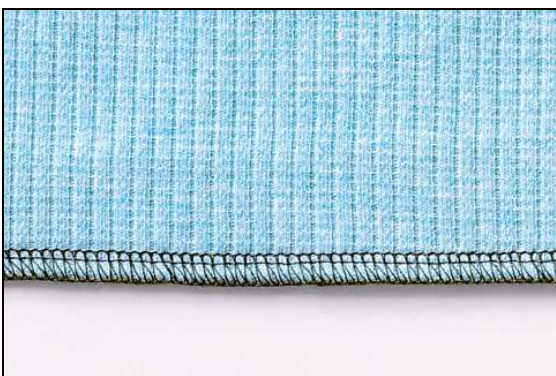
**Controlla lunghezza punto e differenziale:** →  
Questi bottoni di controllo permettono un uso specifico per ogni tipo di lavoro e stoffa.



← **Tensione aggiustabile del filo:**  
Le pratiche guide permettono di aggiustare la corretta tensione.

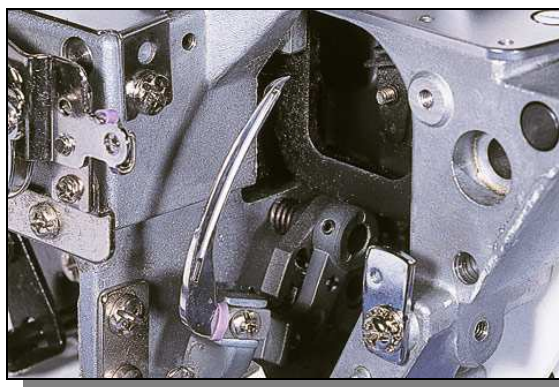


**Taglio professionale :** →  
Taglio professionale del coltello regolato dall'alto.

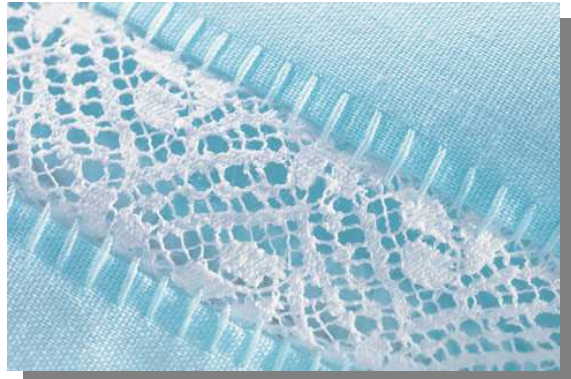
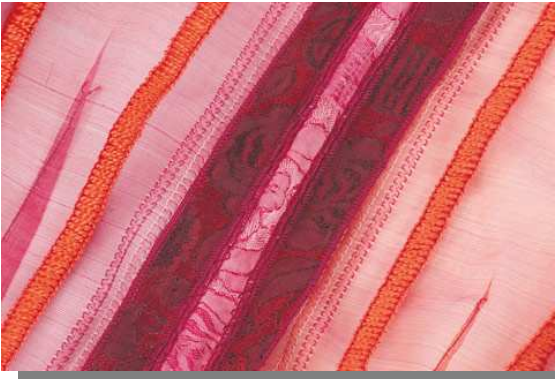


← **Trasporto differenziale:**  
Il trasporto differenziale previene le cuciture arricciate su stoffe fini e cuciture ondulate su stoffe elasticizzate.

**Aiuto-infilatura: →**  
Il sistema Bernina di aiuto-infilatura e' facile e veloce da usare.



**← Leva per orlino arrotolato:**  
Con un piccolo spostamento della leva ottieni un perfetto orlino arrotolato.



**BERNINA<sup>+</sup>**